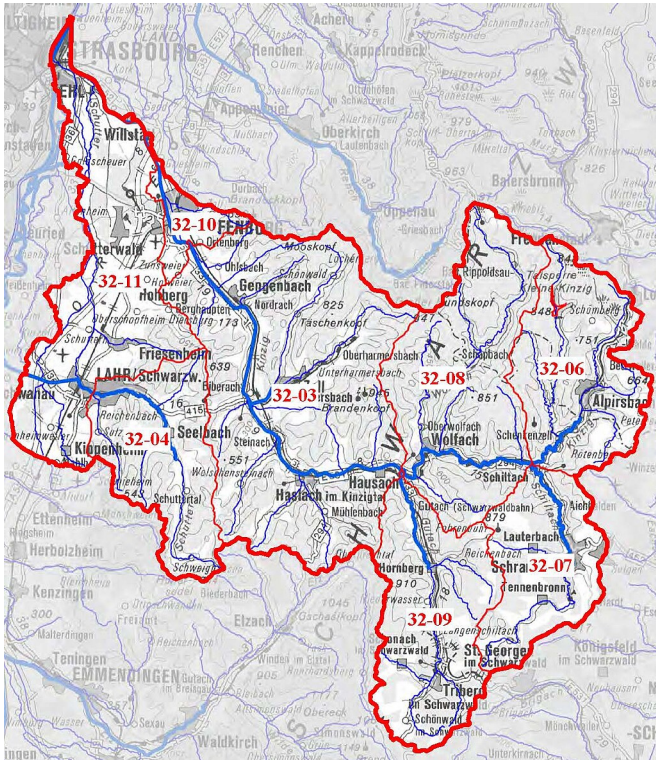




Begleitdokumentation zu den Bewirtschaftungsplänen des Teilbearbeitungsgebietes 32 - Kinzig / Schutter



RP Freiburg

Kontakt

Regierungspräsidium Freiburg - Referat 51

Verena Völz

0761 208-4271

verena.voelz@rpf.bwl.de

Dritter Bewirtschaftungszyklus 2022 bis 2027

Titel	Dateityp	Größe
Begleitdokumentation 2022	pdf	5 MB
Kartenanhang 2022	pdf	8 MB
Arbeitspläne 2022	zip	27 MB

Zweiter Bewirtschaftungszyklus 2016 bis 2021

Dokumenttitel	Dateityp	Größe
	pdf	2 MB

Begleitdokumentation

	pdf	8 MB
--	-----	------

Kartenanhang