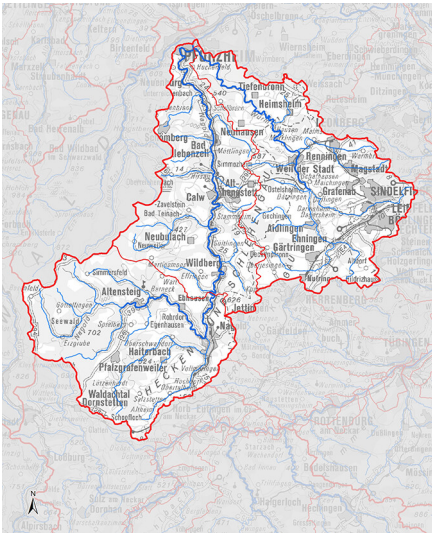


Begleitdokumentation zu den Bewirtschaftungsplänen des Teilbearbeitungsgebietes 44 - Nagold



Regierungspräsidium Karlsruhe

Kontakt

Regierungspräsidium Karlsruhe
Referat 52

Berthold Kappus
0721 926-7536
wrrl@rpk.bwl.de

2. Bewirtschaftungszyklus 2016-2021

| Dokumenttitel | Dateityp | Größe |
|---------------------------------|----------|-------|
| Begleitdokumentation | pdf | 1 MB |
| Anhang zur Begleitdokumentation | pdf | 7 MB |

1. Bewirtschaftungszyklus 2009-2015

| Dokumenttitel | Dateityp | Größe |
|--|-----------------|--------------|
| Textband | pdf | 836 KB |
| Übersicht Anhangsband - Inhaltsverzeichnis (Tabellenband, Kartenband und Einzelberichte zu gefährdeten Grundwasserkörpern) | pdf | 547 KB |
| Tabellenband | pdf | 572 KB |

Karten

| Dokumenttitel | Dateityp | Größe |
|--|-----------------|--------------|
| K 1.1 Flusswasserkörper und Seewasserkörper OG | pdf | 5 MB |
| K 1.2 Abgrenzung der Grundwasserkörper | pdf | 647 KB |
| K 2.1 Teil 1 - Signifikante Abflussregulierung | pdf | 4 MB |
| K 2.1 Teil 2 - Signifikante Wasserentnahme | pdf | 4 MB |
| K 2.2 Signifikante Punktquellen OG | pdf | 5 MB |
| K 3.1 Wasserschutzgebiete, Badegewässer | pdf | 5 MB |
| K 3.2 Wasserabhängige NATURA 2000-Gebiete | pdf | 6 MB |
| K 4.1 Überwachungsnetze Oberflächenwasserkörper (Art. 8) | pdf | 797 KB |
| K 4.2 Ergebnisse der Überwachung: ökologischer Zustand, chemischer Zustand | pdf | 1 MB |
| K 5.1 Künstliche und erheblich veränderte Gewässerabschnitte und Seen | pdf | 5 MB |

Maßnahmenplanung Oberflächengewässer

| Dokumenttitel | Dateityp | Größe |
|---|-----------------|--------------|
| K 7.1 Arbeitsplan für hydromorphologische Einzelmaßnahmen (WK 44-01) | pdf | 9 MB |
| K 7.1 Arbeitsplan für hydromorphologische Einzelmaßnahmen (WK 44-02 Nord) | pdf | 7 MB |
| K 7.1 Arbeitsplan für hydromorphologische Einzelmaßnahmen (WK 44-02) | pdf | 12 MB |
| K 7.1 Arbeitsplan für hydromorphologische Einzelmaßnahmen (WK 44-02 Süd) | pdf | 8 MB |
| K 7.1 Arbeitsplan für hydromorphologische Einzelmaßnahmen (WK 44-03 West) | pdf | 8 MB |
| K 7.1 Arbeitsplan für hydromorphologische Einzelmaßnahmen (WK 44-03) | pdf | 12 MB |
| K 7.1 Arbeitsplan für hydromorphologische Einzelmaßnahmen (WK 44-03 Ost) | pdf | 8 MB |
| K 7.3 Übersicht der Programmstrecken | pdf | 8 MB |

Berichte zur Bestandsaufnahme 2004/05

| Dokumenttitel | Dateityp | Größe |
|------------------------------|-----------------|--------------|
| Bericht zur Bestandsaufnahme | pdf | 1 MB |
| Anhangsband | pdf | 394 KB |
| Kartenverzeichnis | pdf | 14 KB |
| K 1.1 - Übersichtskarte | pdf | 1 MB |

Oberflächengewässer

| Dokumenttitel | Dateityp | Größe |
|---|-----------------|--------------|
| K 2.1 - Biologische Gewässergüte nach LAWA | pdf | 3 MB |
| K 2.2 - Gewässerstruktur nach LAWA | pdf | 2 MB |
| K 3.1 - Fluss- und Seewasserkörper | pdf | 831 KB |
| K 4.1 - Biozönotisch bedeutsame Gewässertypen | pdf | 3 MB |
| K 6.1 - Vorauswahl - Künstlich und erheblich veränderte Gewässerabschnitte | pdf | 2 MB |
| K 6.2 - Signifikante morphologische Veränderungen | pdf | 2 MB |
| K 6.3 - Signifikante Abflussregulierung und signifikante Wasserentnahmen Teil 1 | pdf | 715 KB |
| K 6.3 - Signifikante Abflussregulierung und signifikante Wasserentnahmen Teil 2 | pdf | 2 MB |
| K 6.4 - Hydraulische Belastung durch Siedlungsentwässerung | pdf | 3 MB |
| K 7.1 - Signifikante Punktquellen OG | pdf | 2 MB |
| K 7.2 - Bestehende Messstellen OG | pdf | 2 MB |
| K 7.3 - Stickstoffeintrag in Oberflächengewässer | pdf | 2 MB |
| K 7.4 - Phosphoreintrag in Oberflächengewässer | pdf | 2 MB |
| K 7.5 - Immissionssituation der Fließgewässer - Ökologische Zustandskomponenten, Teil 1 | pdf | 2 MB |
| K 7.6 - Immissionssituation der Fließgewässer - Ökologische Zustandskomponenten, Teil 2 | pdf | 698 KB |
| K 7.7 - Immissionssituation der Fließgewässer - Chemische Zustandskomponenten | pdf | 739 KB |
| K 7.8 - Gefährdungsabschätzung der Flüsse und Seen | pdf | 682 KB |

Grundwasser

| Dokumenttitel | Dateityp | Größe |
|--|-----------------|--------------|
| K 5.1 - Abgrenzung der Grundwasserkörper | pdf | 774 KB |
| K 9.1.1 - Hydrogeologische Teilräume | pdf | 1 MB |
| K 9.1.2 - Hydrogeologische Einheiten | pdf | 2 MB |

| Dokumenttitel | Dateityp | Größe |
|---|-----------------|--------------|
| K 9.2 - Schutzpotential | pdf | 1 MB |
| K 9.3 - Erstmalige Beschreibung Grundwasser - Punktquellen | pdf | 2 MB |
| K 9.4.1 - Diffuse Belastungen - Nitrat | pdf | 1 MB |
| K 9.4.2 - Diffuse Belastungen - Standorteigenschaften Nitrat | pdf | 1 MB |
| K 9.4.3 - Diffuse Belastungen - PSM 1996 - 2001 | pdf | 1 MB |
| K 9.6 - Andere Belastungen - Chlorid 1992 - 2001 | pdf | 1 MB |
| K 9.7 - Erstmalige Beschreibung Grundwasser - Mengenmäßiger Zustand | pdf | 802 KB |
| K 9.8 - Zustand der Grundwasserkörper | pdf | 938 KB |

Weitergehende Beschreibung Grundwasser: gGWK 8.9

| Dokumenttitel | Dateityp | Größe |
|---|-----------------|--------------|
| K 9.9.1a - Geologische Einheiten | pdf | 343 KB |
| K 9.9.1c - Grundwassergleichen | pdf | 2 MB |
| K 9.9.1d - Mittlere jährliche Grundwasserneubildung | pdf | 3 MB |
| K 9.9.1e - Bodenübersichtskarte | pdf | 721 KB |
| K 9.9.2 - Landnutzung | pdf | 939 KB |
| K 9.9.3 - Problem Sanierungsgebiet No3 | pdf | 362 KB |
| K 9.9.3 - Diffuse Belastungen Nitrag 2001 | pdf | 749 KB |

Schutzgebiete

| Dokumenttitel | Dateityp | Größe |
|---|-----------------|--------------|
| K 13.1 - Wasserschutzgebiete | pdf | 3 MB |
| K 13.2 - Fisch- und Badegewässer | pdf | 2 MB |
| K 13.3 - Schutzgebiete: Wasserabhängige NATURA 2000-Gebiete | pdf | 3 MB |