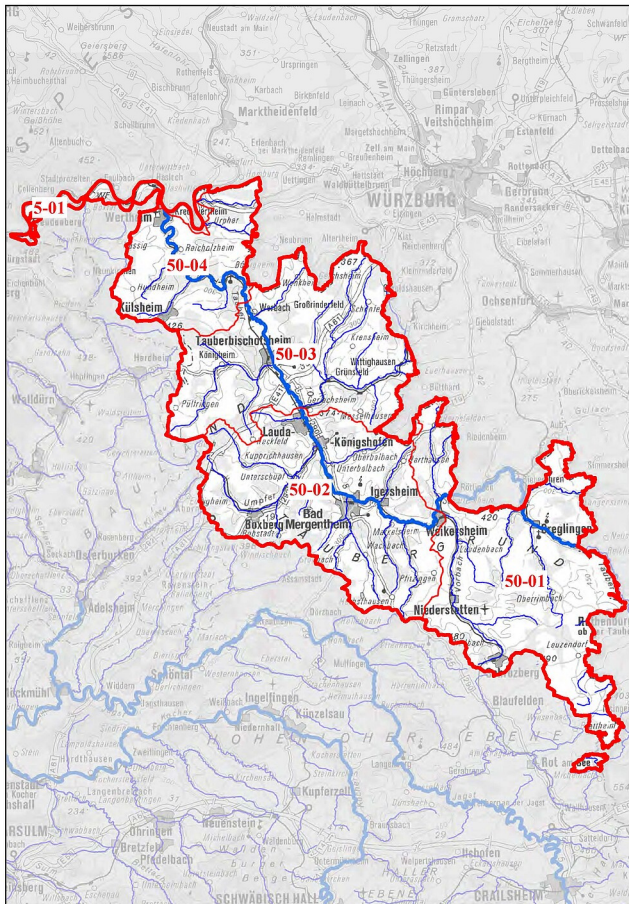




Begleitdokumentationen zu den Bewirtschaftungsplänen des Teilbearbeitungsgebietes 50 - Main und Tauber (BW)



RP Freiburg

Ansprechpartner

Regierungspräsidium Stuttgart
Referat 52

Anna Theresa Claus
0711 904-15235
anna.claus@rps.bwl.de

Matthias Rimek
0711 904-15204
matthias.rimek@rps.bwl.de

Dirk Bastian
0711 904-15209
dirk.bastian@rps.bwl.de

Matthias Deger
0711 904-15203
matthias.deger@rps.bwl.de

3. Bewirtschaftungszyklus 2022-2027

Beschreibung	Dateityp	Größe
Begleitdokumentation TBG 50	pdf	15 MB
Kartenanhang TBG 50	pdf	9 MB

2. Bewirtschaftungszyklus 2016-2021

Beschreibung	Dateityp	Größe
Textband TBG 50 (Stand Dezember 2015)	pdf	1.015 KB
Kartenanhang TBG 50 (Stand Dezember 2015)	pdf	9 MB