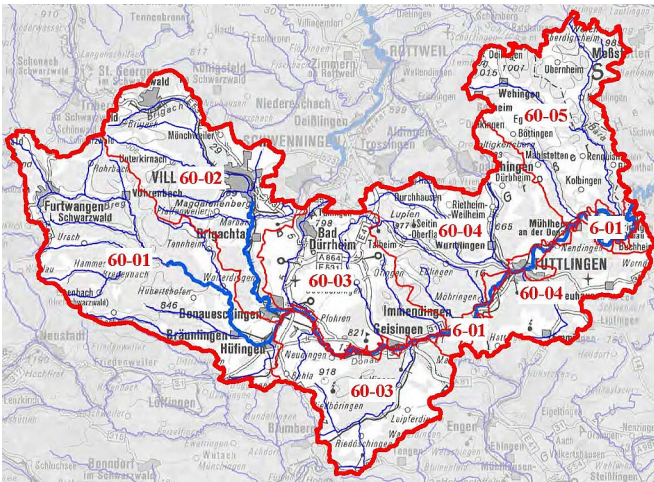




TBG 60 - Teilbearbeitungsgebiet Obere Donau



RP Freiburg

Auf dieser Internetseite finden Interessierte Informationen über die Umsetzung der Wasserrahmenrichtlinie im Teilbearbeitungsgebiet 60 - Obere Donau. (Karte vergrößert sich mit Klick auf die Grafik)

[Direkt zur Begleitdokumentation](#)

[Direkt zur Öffentlichkeitsbeteiligung](#)

[Direkt zu den aktuellen Arbeitsplänen](#)

Kontakt

[Regierungspräsidium Freiburg - Referat 51](#)

Jonathan Pyka

[0761 208-4508](tel:07612084508)

jonathan.pyka@rpf.bwl.de



Regierungspräsidium Freiburg

Begleitdokumentation

Hier finden Sie alles zum Teilbearbeitungsgebiet: Wasserkörpersteckbriefe mit Bewertungen, Programmstrecken sowie geplante Maßnahmen.

[Begleitdokumentation öffnen](#)



Regierungspräsidium Freiburg

Öffentlichkeitsbeteiligung

Hier finden Sie alle Informationen zu laufenden und abgeschlossenen Öffentlichkeitsbeteiligungen.

[Öffentlichkeitsbeteiligung öffnen](#)

Aktuelle Arbeitspläne

Titel	Dateityp	Größe
Aktueller Arbeitsplan für den Wasserkörper 6-01	pdf	5 MB
Aktueller Arbeitsplan für den Wasserkörper 60-01	pdf	5 MB

Titel	Dateityp	Größe
Aktueller Arbeitsplan für den Wasserkörper 60-02	pdf	4 MB
Aktueller Arbeitsplan für den Wasserkörper 60-03	pdf	5 MB
Aktueller Arbeitsplan für den Wasserkörper 60-04	pdf	5 MB
Aktueller Arbeitsplan für den Wasserkörper 60-05	pdf	4 MB

Weitere Informationen