



Förderprogramme

Herzlich Willkommen im Themenportal „Förderprogramme“!

Auf dieser Internetseite finden Sie eine Übersicht an verschiedensten Förderprogrammen. Per Klick auf das Programm erfahren Sie mehr über die themenspezifischen Fördermöglichkeiten.



Aniruth - stock.adobe.com

Förderbereich Wirtschaft

Verfassung, Kommunales, Recht

Strukturpolitik / Städtebauförderung

Landwirtschaftliche Erzeugung, Agrarmarkt

Forstwirtschaft



nosyrevy - stock.adobe.com

Förderbereich Gesellschaft

Ausländer und Aussiedler

Bevölkerungsschutz, Feuerwehrwesen, Ordnungsrecht

Frau, Familie, Kind, Jugendliche

Gesundheit

Kultur

Kulturelle Jugendförderung, Sport, Laienkultur, Weiterbildung

Schulentwicklung und Schulpersonal

Schulartspezifische Förderprogramme

Schulartübergreifende Förderprogramme

Soziales



Sasin Paraksa - stock.adobe.com

Förderbereich Umwelt

Naturschutz

Wasserwirtschaftliche Vorhaben

Altlasten

Immissionsschutz, Arbeitsschutz, Abfall



radome - stock.adobe.com

Förderbereich Verkehr und Infrastruktur

Denkmalpflege

Ländlicher Raum

Mobilität, Verkehr, Straßen

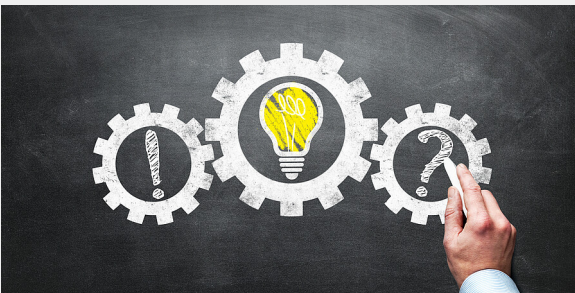


funtap - AdobeStock.com

Wirtschaftsförderung

Wirtschaftsbeauftragte der Regierungspräsidien

Patent- und Markenzentrum / Design Center Baden-Württemberg



jd-photodesign - stock.adobe.com

Wirtschaftsförderung durch die L-Bank

Wirtschaftsförderung durch die L-Bank

Förderbereiche alphabetisch geordnet

Altlasten

Förderung Altlasten

Ausländer und Aussiedler

Pakt für Integration

Zuwendungsrichtlinie zur Landesförderung freiwillige Rückkehr

Bevölkerungsschutz, Feuerwehrwesen, Ordnungsrecht

VwV Zuwendungen Feuerwehrwesen

Förderung Rettungsdienst

Denkmalpflege

Förderung Denkmalpflege

Forstwirtschaft

Förderung der Naturparke

Nachhaltige Waldwirtschaft

Frau, Familie, Kind, Jugendliche

Förderung Jugendbildungsmaßnahmen

Zuschüsse für den Betrieb und für Investitionen an Frauen- und Kinderschutzhäuser

Förderung der Strukturen in der Kindertagespflege

Förderung Kinderbetreuungsfinanzierung investiv

Förderung von Schwangerschaftskonfliktberatungsstellen

Förderung für Schulen an anerkannten Heimen für Minderjährige und Berufsbildungswerken nach § 28 LKJHG

Zuschüsse zu Kosten BBW nach § 28 LKJHG

Förderung Mobiler Jugendarbeit

Förderung zentraler Aufgaben der Jugendorganisationen

Förderung der Jugenderholung

Förderung der Familienpflege

Gesundheit

Förderung Krankenhausfinanzierung

Förderung von Sozialpsychiatrischen Diensten

Förderung von Maßnahmen zur Bekämpfung von AIDS

Förderung der Suchtprävention

Förderung der Suchthilfe

Immissionsschutz, Arbeitsschutz, Abfallwirtschaft

Förderung von Projekten kommunaler abfallentsorgungspflichtiger Körperschaften (aus KIF-Mitteln)

Kultur

Theaterförderung

Förderung kultureller Aktivitäten in Bibliotheken im Ländlichen Raum

Literaturförderung

Förderung der Bildenden Kunst

Musikförderung (MWK)

Förderung der Soziokultur

Überregionale und spartenübergreifende Förderung

Kulturelle Jugendförderung, Sport, Laienkultur, Weiterbildung

Förderung Breiten- und Freizeitsport

Förderung von Wander- und Rettungsdienstorganisationen, Jugendherbergen

Förderung kommunaler Sportstättenbau

Förderung Sportstättenbau Schulen in freier Trägerschaft

Förderung der Heimatpflege

Förderung der Amateurmusik

Kulturelle Jugendförderung, Gedenkstättenfahrten

Förderung Landes- und Kreiskuratorien

Förderung von Weiterbildungseinrichtungen

Ländlicher Raum

Förderung Strukturverbesserung Ländlicher Raum

Entwicklungsprogramm Ländlicher Raum (ELR)

Europäische Innovationspartnerschaft (EIP)

Innovative Maßnahmen für Frauen im ländlichen Raum (IMF)

Schaffung von Transparenz vom Erzeuger bis zur Ladentheke im Lernort Bauernhof (LOB)

Flurneuordnung

Freiwilliger Landtausch

Freiwilliger Nutzungstausch

Förderung der Naturparke

Landschaftspflegerichtlinie (LPR)

LEADER

Beratung landwirtschaftlicher Betriebe

Baumschnitt (Streuobstförderung)

Landwirtschaftliche Erzeugung, Agrarmarkt, Biodiversität

Direktzahlungen und Ausgleichsleistungen für landwirtschaftliche Betriebe

Betriebsprämie mit Umverteilungsprämie

Förderprogramm für Agrarumwelt, Klimaschutz und Tierwohl (FAKT)

Ausgleichszulage Landwirtschaft (AZL)

Schutzgebiets- und Ausgleichsverordnung (SchALVO) für Wasserschutzgebiete

Förderprogramm für Grünlandsteillagen

Umweltzulage Wald (UZW)

Einkommensverlustprämie (EVP)

Förderprogramm für Pheromonverfahren im Weinbau (PHW)

Einzelbetriebliche Förderung landwirtschaftlicher Unternehmen

Agrarinvestitionsförderungsprogramm Teil A

Agrarinvestitionsförderungsprogramm Teil B (Diversifizierung)

Fischereiförderung nach dem Europäischen Meeres- und Fischereifonds (EMFF)

Agrarmarktförderung

Investitionsbeihilfen zur Marktstrukturverbesserung

Startbeihilfen zur Marktstrukturverbesserung

Förderung der Erzeugerorganisationen im Sektor Obst und Gemüse nach der gemeinsamen Marktorganisation

Verbesserung der Erzeugungs- und Vermarktungsbedingungen für Bienenzüchterzeugnisse (VwV Imkereiförderung)

Förderung des Weinbaus (Umstellungs- und Umstrukturierungsprogramm)

Förderung von Investitionen im Weinbau (VwV Förderung Weinbau, Teil C und D)

Stärkung des ökologischen Landbaus

Förderung von Streuobstauspreisinitiative

Biodiversität

Naturschutz

Landesprogramme

Landschaftspflegerichtlinie (LPR 2015)

Projekt des Landes zur Erhaltung und Entwicklung von Natur und Umwelt (PLENUM)

Weitere Landesprogramme - Instrumente des Naturschutzes

Förderprogramme des Bundes und der EU

Förderung von Naturschutzprojekten - Förderprogramme des Bundes und der EU

LIFE-Förderung (Förderung von Naturschutz und Umwelt)

Schulartspezifische Förderprogramme

Begabtenförderung landwirtschaftliche Berufe

Internationale Schulpartnerschaften Berufliche Schulen

Förderung Berufsschüleraustausch deutsch-französisches Abkommen

Förderung Schulfreies Kind

Schulartübergreifende Förderprogramme

Deutsch-Französisches Jugendwerk

Schulfremdenprüfung

Förderung des Schulsports

Internationale Schülerbegegnungen mit Staaten Mittel- und Osteuropas

Begabtenförderung

Leseförderung

Integrative Begegnungsmaßnahmen

Privatschulförderung

Gedenkstättenfahrten

Förderung Internationaler Schulen

Schulentwicklung und Schulpersonal

Förderung Jugendberufshelfer Baden-Württemberg

Schulbauförderung öffentlicher Träger

Schulbauförderung freier Träger

Bauförderung Ganztagschulen

Hausaufgaben-, Sprach- und Lernhilfen

Förderung von Horten an der Schule

Förderung unterrichtsergänzender Betreuungsangebote

Soziales

Verbraucherinsolvenzverfahren

Zuschüsse an Einrichtungen zur Frühförderung behinderter Menschen

Förderung familienentlastende Dienste

Förderung von Maßnahmen zur Entlastung pflegender Angehöriger und Unterstützung ehrenamtlicher Helfer, der Hospizarbeit, Familienpflegedienste und Dorfhilfe

Förderung der ambulanten Hilfen und Bürgerengagement in der Pflege

Förderung von Schulen für Sozialberufe

Förderung der Träger des Freiwilligen Sozialen Jahres (FSJ)

Förderung der Freien Wohlfahrtspflege

Straßenwesen und Verkehr

Förderung kommunaler Straßenbau

Kommunaler Sanierungsfonds Brücken

Förderung kommunale Rad- und Fußverkehrsinfrastruktur

Förderung ÖPNV nach dem Landesgemeindeverkehrsfinanzierungsgesetz (LGVFG)

Flugplatzförderung

Sonderprogramm Schienenfahrzeugförderung

Strukturpolitik, Städtebauliche Erneuerung

Förderung städtebauliche Erneuerung

Förderung Tourismusinfrastruktur

Wasserwirtschaftliche Vorhaben

Förderung Wasserbau und Gewässerökologie

Förderung Wasserbau und Gewässerökologie

Förderung Wasserversorgung und Abwasserbeseitigung

Förderung der öffentlichen Wasserversorgung

Förderung der kommunalen Abwasserbeseitigung

Finanzielle Unterstützung für Vorhaben zur Abwasserbeseitigung im Ländl. Raum

Weitere Förderungen im Bereich „Wasser“

Fördergrundsätze „Kleine Wasserkraft“

Verfassung, Kommunales, Recht

Ausgleichstock und -leistungen

Kommunalinvestitionsförderungsgesetz (KInvFG)