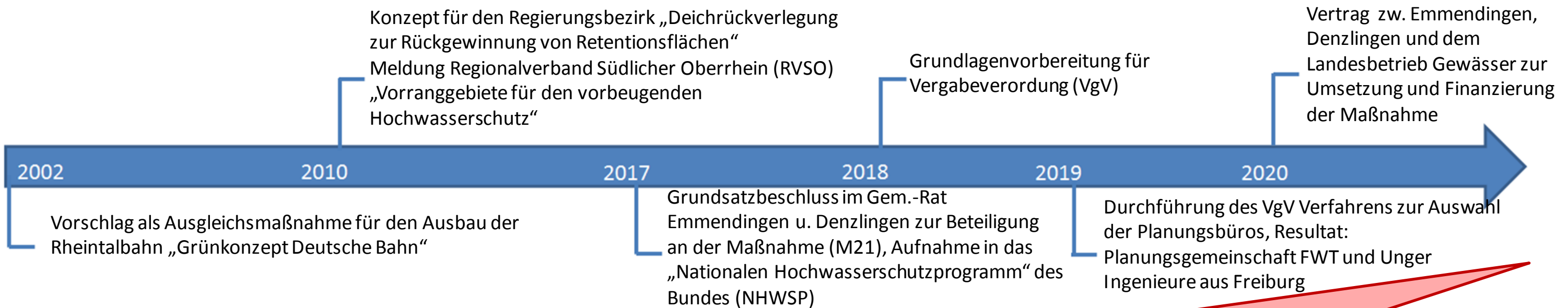


Öffentlichkeitsbeteiligung Dammrückverlegung Elz

Grundgedanke:

Umsetzung der Wasserrahmenrichtlinie , Verbesserung des ökologischen Zustandes der Elz und Hochwasserschutz



So könnte es aussehen:

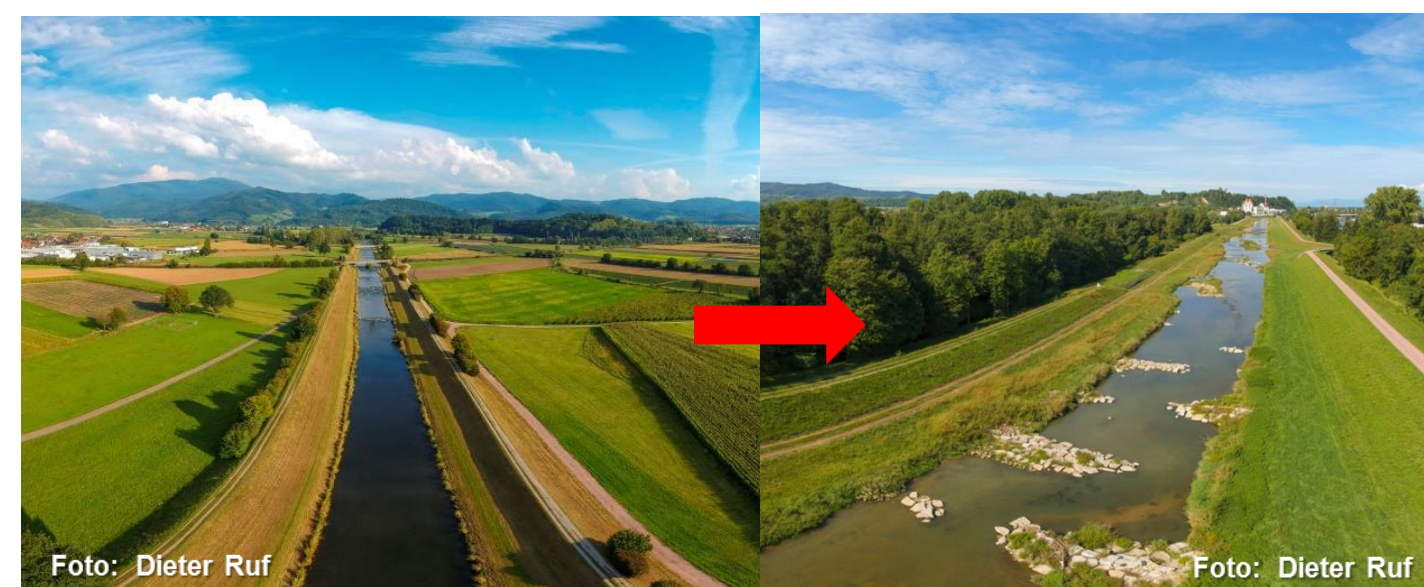
Erfolgreiche Renaturierung Elz bei Köndringen

Juni / Juli 2020 : Öffentlichkeitsbeteiligung der geplante Maßnahmen

1. Dammrückverlegung : EM- Wasser bis Kollmarsreuter Wehr
2. Strukturverbesserung: Kollmarsreuter Wehr bis Bahnbrücke



Damnrückverlegung: Ausgangszustand Elz Nov. 2015 (links), revitalisierte Elz Feb. 2020 (rechts)



Strukturmaßnahme: Begradigte Elz 2015 (links), revitalisierte Elz Sep. 2017 (rechts)

Ihre Meinung, Ideen und Vorschläge zur Damnrückverlegung an der Elz sind uns wichtig!
Nehmen Sie gerne Kontakt zu uns auf!



Bernhard Walser
Flussbaubetriebshof Riegel
Im Oberwald 13
79359 Riegel



www.twitter.com/rpfreiburg



www.facebook.com/RegierungspraesidiumFreiburg



Telefon 07642 / 7465
Mobil 0171 / 3314660
bernhard.walser@rpf.bwl.de



drv.wasser@rpf.bwl.de



https://www.buergerbeteiligung.de/drv_emmendingen

