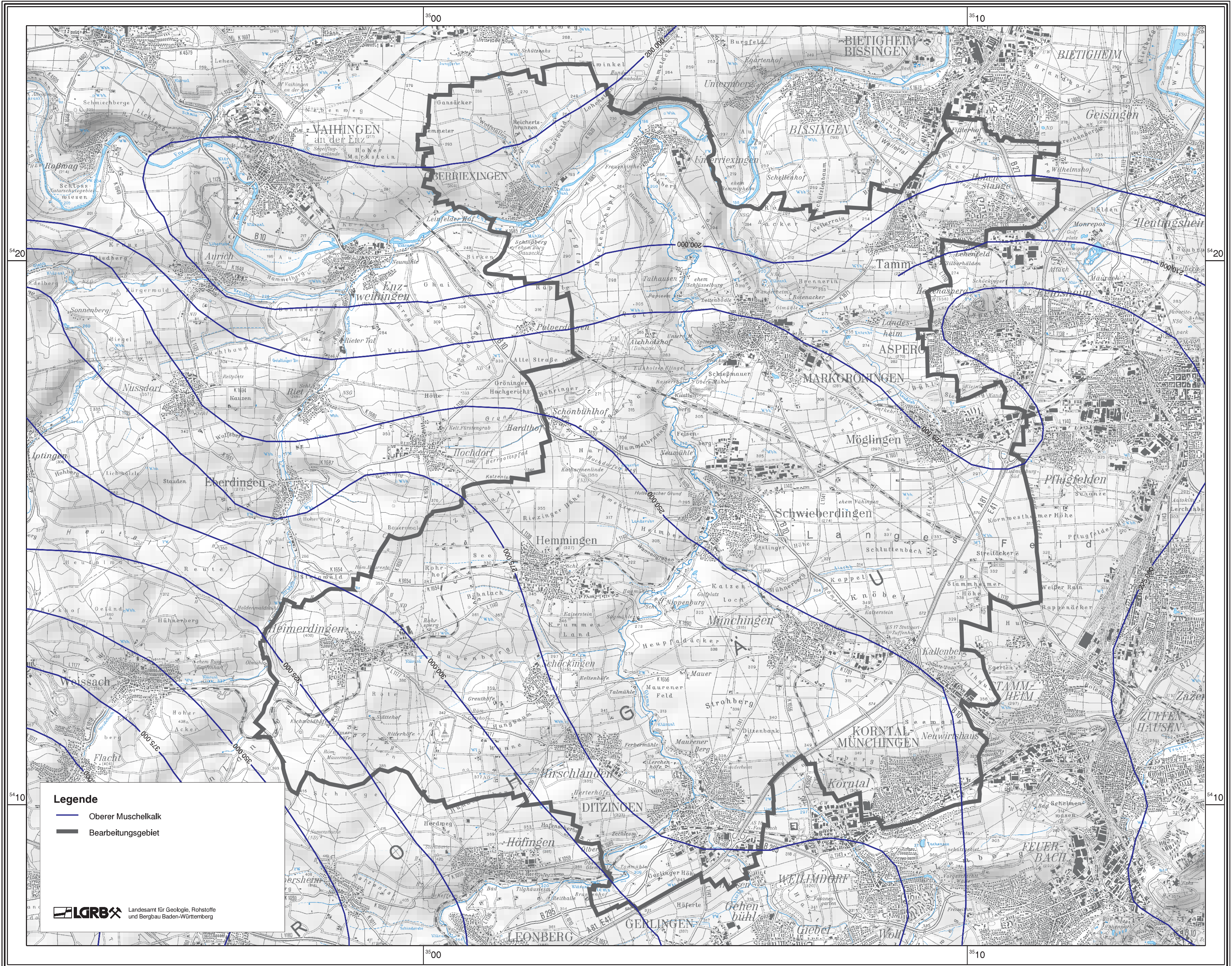


Grundwassergleichen

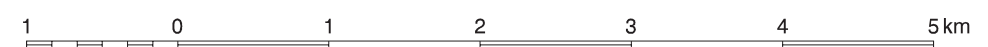
Westliches Neckarbecken (8.7)

Karte 9.9.1c



- Legende**
- Oberer Muschelkalk
 - Bearbeitungsgebiet

 Landesamt für Geologie, Rohstoffe und Bergbau Baden-Württemberg



Kartengrundlage: Topographische Rasterdaten TK 50 des LV Baden-Württemberg