

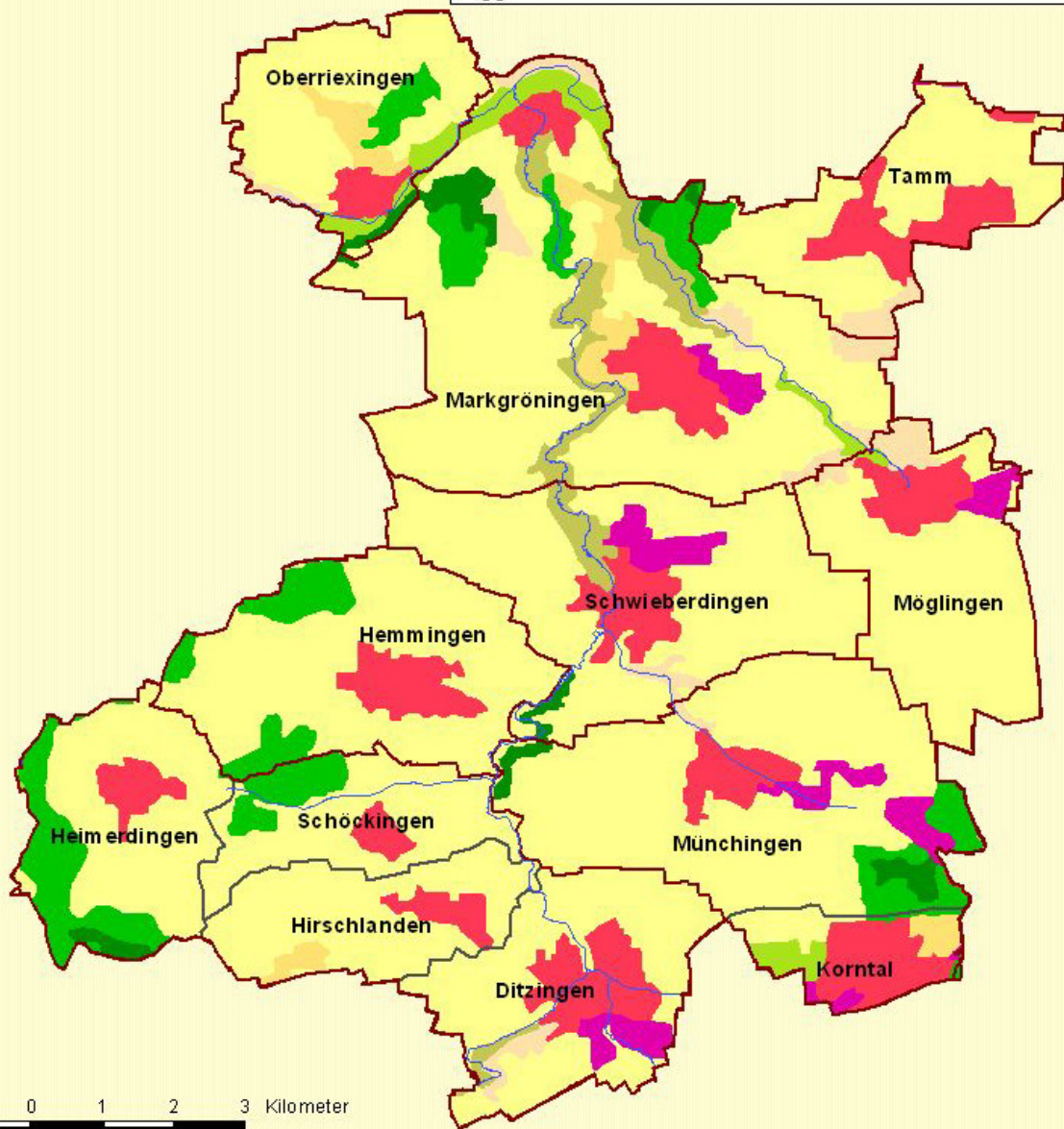
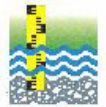
K 9.9.2: Landnutzung

GWK Westliches Neckarbecken (Nr. 8.7)

Bearbeiter	Datum	Maßstab	Datenquelle
Röder	05.05.2004	1 : 100 000	LFU 42.1; RIPS Pool der LFU BW



Gewässerdirektion Neckar
Bereich Besigheim



Zeichenerklärung

Landnutzung (Corine-Daten)

- Durchgängig städtische Prägung
- Nicht durchgängig städtische Prägung
- Industrie- und Gewerbeflächen
- Straßen, Eisenbahn
- Hafengebiete
- Flugfläche
- Abfallfläche
- Deponie und Abfallfläche
- Baulücke
- Städtische Grünfläche
- Sport- und Freizeitanlage
- Nicht bewässertes Ackerland
- Weinbaufläche
- Obst- und Beerenobstfläche
- Weiden und Wälder
- Komplexe Parzellensstrukturen

Landwirtschaft und natürliche Bodenbedeckung

- Laubwälder
- Nadelwälder
- Mischwälder
- Natürliche Grünland
- Heiden und Mooren
- Wald-Struktur-Übergangsstädte
- Feuchtwiesen und Vegetation
- Fläche mit spärlicher Vegetation

- Stümpfe
- Torfmoore
- Gewässerläufe
- Wasserflächen
- Sonstiges
- gGW K-Grenze
- Gemeindegrenze
- Gemeindegrenze
- Fließgewässer