

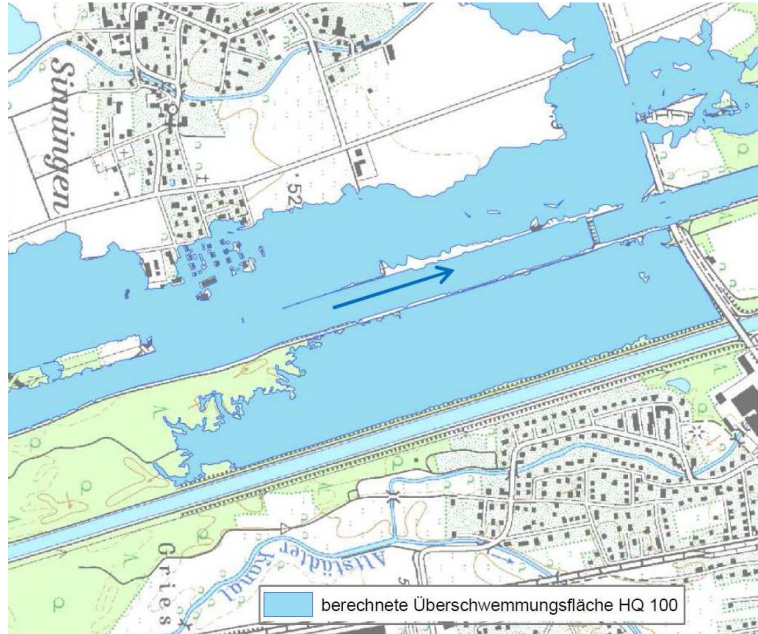
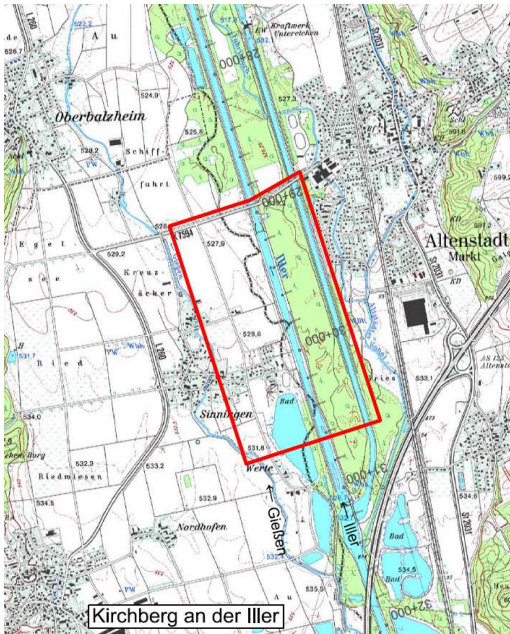
Hochwasserschutz Kirchberg-Sinningen

Landkreise Biberach, Gemeinde Kirchberg, Gemarkung Sinningen

Stand:

Machbarkeitsstudie

Lage: Flusskilometer 30+000, Ortslage Sinningen



Projektbeschreibung:

Die Hochwasserereignisse 1999 und 2005 zeigten, dass Teile der Ortslage von Sinningen (Gemeinde Kirchberg/Iller) bei einem hundertjährigen Hochwasser überflutet werden können. Die Ergebnisse der Hochwassergefahrenkarten Iller bestätigten diese Erkenntnisse.

Derzeit wird in Abstimmung mit der Gemeinde Kirchberg eine Machbarkeitsstudie erstellt, die verschiedene Lösungsmöglichkeiten aufzeigen soll, wie der Hochwasserschutz für die Ortslage gewährleistet werden könnte. Unter Berücksichtigung eines entsprechenden Kosten-Nutzen-Verhältnisses und wasserwirtschaftlicher sowie ökologischer Belange wird dann eine Vorzugsvariante zur Weiterausarbeitung ausgewählt werden.