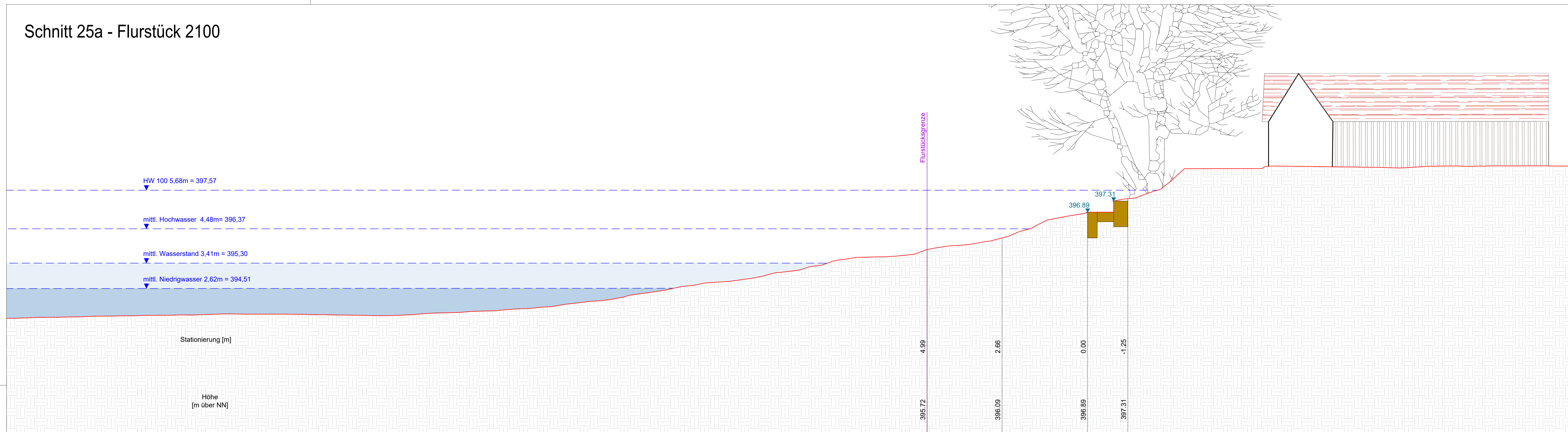
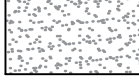
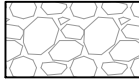
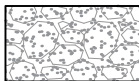

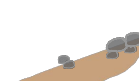


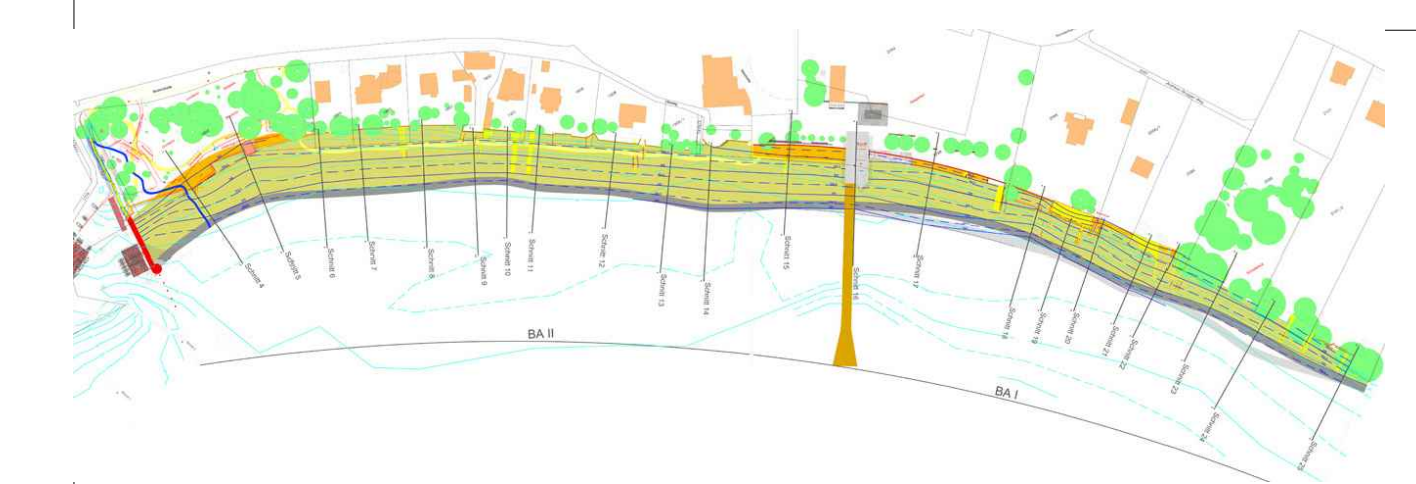


Schnitt 25a - Flurstück 2100



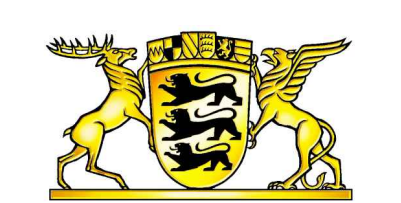
LEGENDE

-  Geplante Kiesschüttung 0/63
-  Kiesschüttung Böschungsfuß 150/240
-  Kiesschüttung Bauwerksstabilisierung / Maueranschüttung / Unterbau Uferweg 0/240 (Mischung gemäß erdstatistischen Berechnungen)
-  Bestehender Seeboden
-  Steinerde (Gemisch aus mineralischem Boden und Kies0/240)
-  Abbruch bestehender Bauwerke (Mauern, Wege, Slipanlagen, etc.)
-  Aktueller Seeboden auf Basis aktueller Laserscandaten



AUSFÜHRUNGSPLANUNG

BAUHERR / VORHABENSTRÄGER



**Baden-Württemberg**

REGIERUNGSPRÄSIDIUM TÜBINGEN  
Konrad-Adenauer-Straße 20, 72072 Tübingen

**KRESSBRONN**  
am Bodensee - da bin ich gern!

Gemeinde Kressbronn am Bodensee  
Hauptstraße 19, 88079 Kressbronn am Bodensee

LANDSCHAFTSARCHITEKT

**PLANSTATT SENNER**  
Breitlestraße 21, 88662 Überlingen

PROJEKT

2245 Uferrenaturierung Kressbronn a. B.

Schnitt 25a

Format:	Maßstab:	Planer/Datum:	Geprüft/Datum:	Genehmigt/Datum:
A0	1: 50	tg/pr 29.11.2017	-	-

Plannr.	Änderung Plannummer:
PS_2245_FR_S10	-