

Umsetzungsstand

Bewirtschaftungsplan 2009

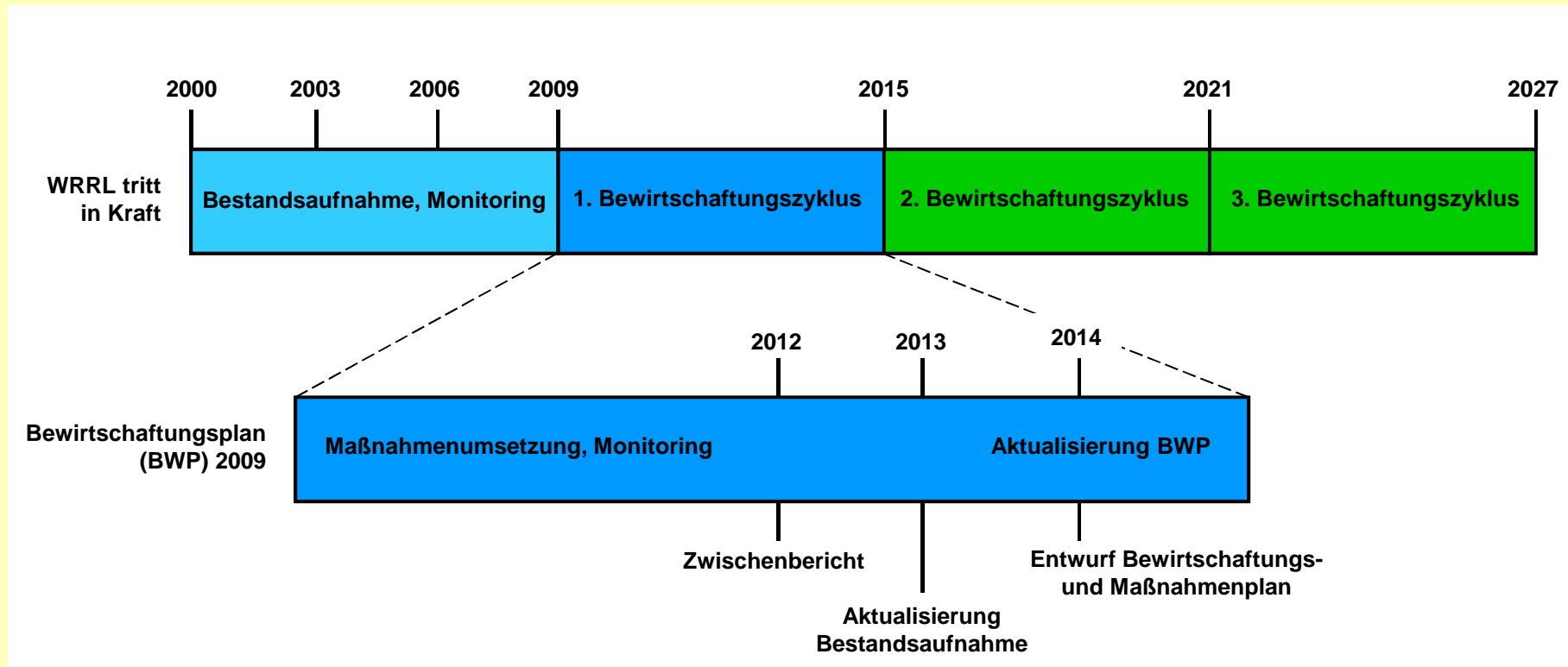
Anne-Kristin Brüggewirth



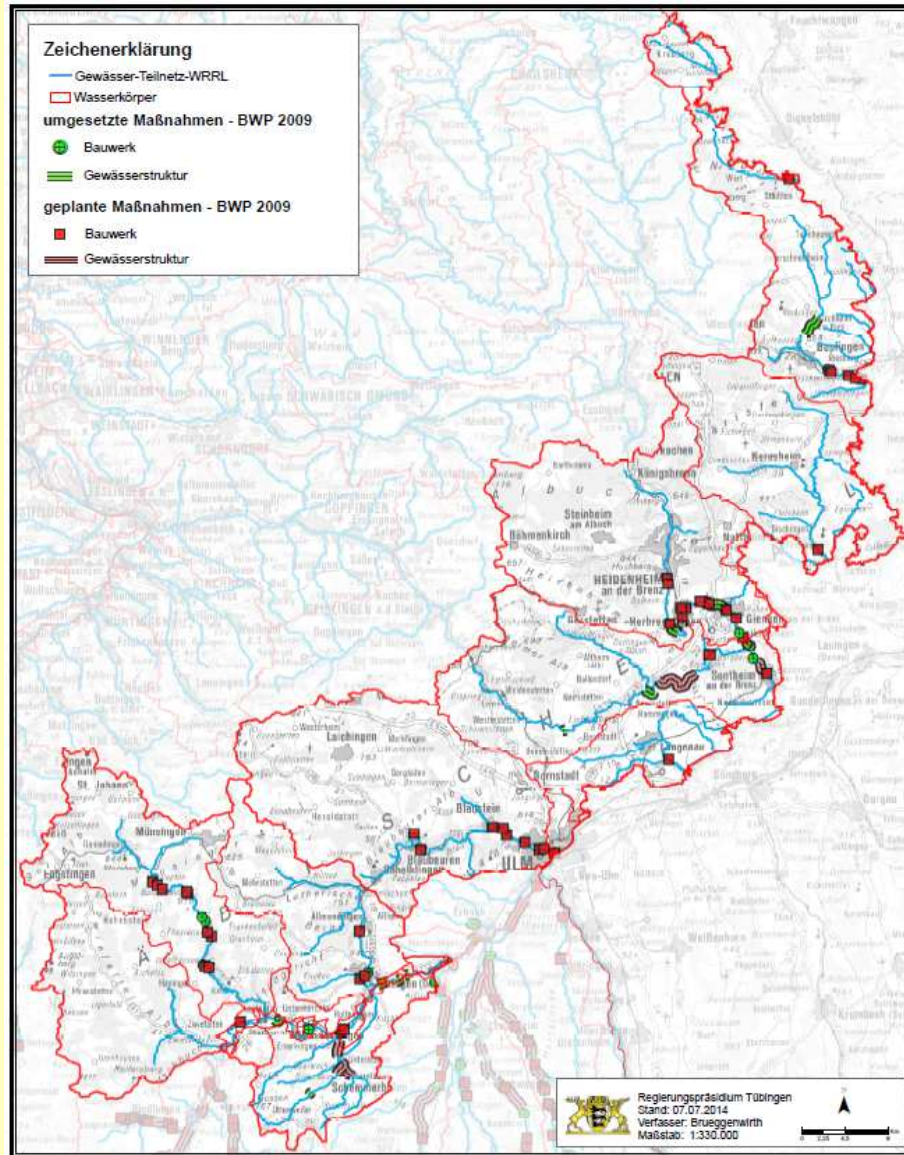
Baden-Württemberg

REGIERUNGSPRÄSIDIUM TÜBINGEN

Zeitplan



Herstellung der Durchgängigkeit (BWP 2009)



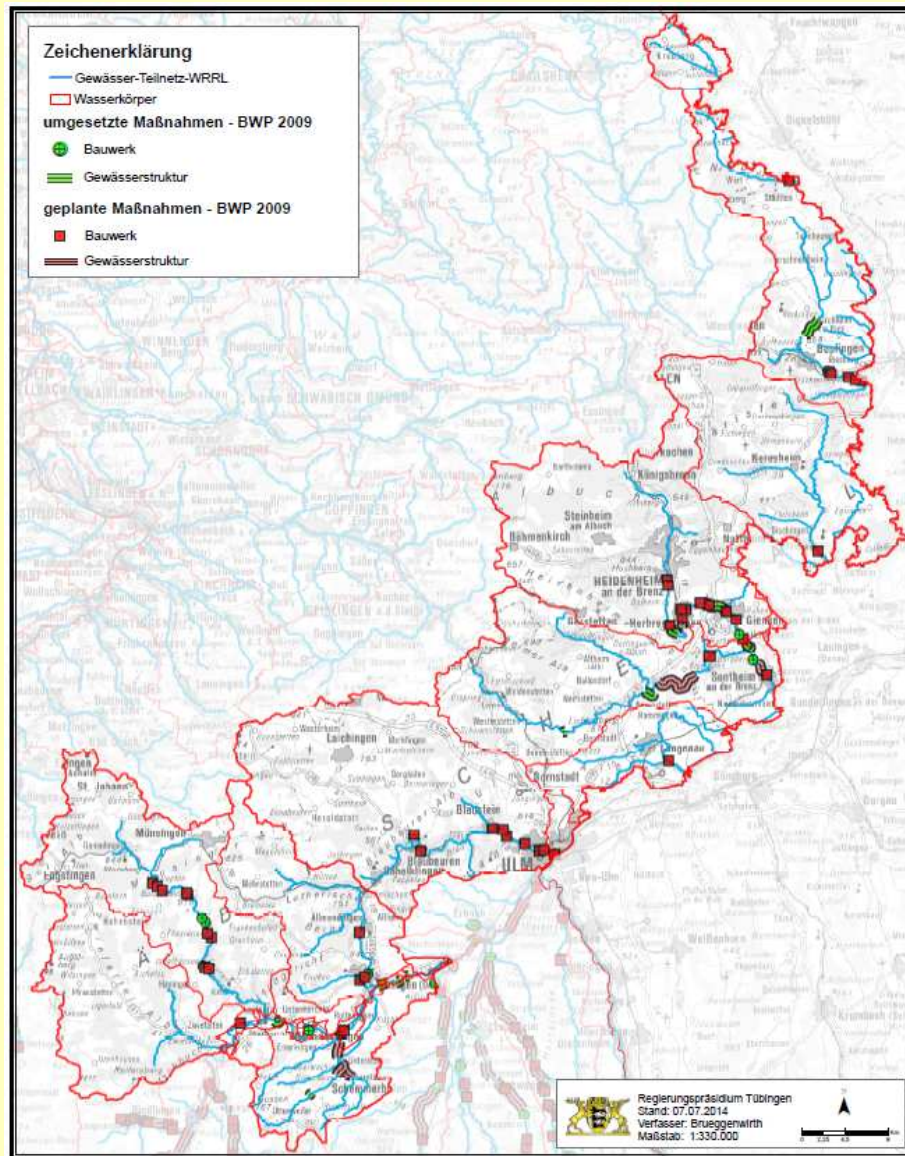
Gr. Lauter, Schmiech

- umgesetzt: 9 (35 %)
- geplant: 17
- gesamt: 26

Blau, Brenz, Lone

- umgesetzt: 3 (8 %)
- geplant: 33
- gesamt: 36

Herstellung der Gewässerstruktur (BWP 2009)



Gr. Lauter, Schmiech

- umgesetzt: 5 (56 %)
- geplant: 4
- gesamt: 9

Blau, Brenz, Egau

- umgesetzt: 7 (54 %)
- geplant: 6
- gesamt: 13

Verringerung Nährstoffeinträge

- in Oberflächengewässer und Grundwasser
- Abwasser
 - Ausbau / Neubau / Zusammenfassung von Kläranlagen
 - Ausbau / Verbesserung der Mischwasserbehandlung
- Landwirtschaft
 - angepasste Bewirtschaftung
 - besondere Maßnahmen (SchALVO, MEKA)