

Green Deal am Oberrhein und bei der LUBW

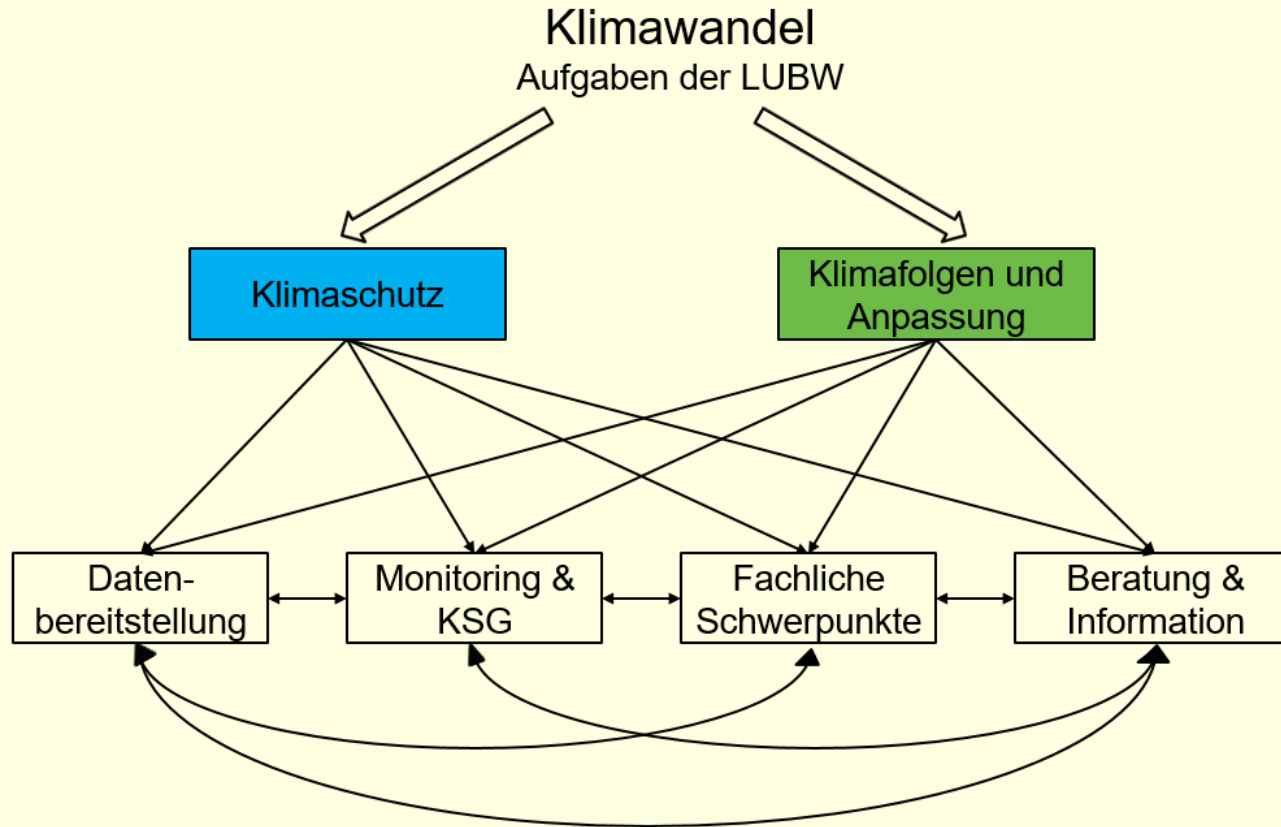
Werner Altkofer

Stellvertretender Präsident

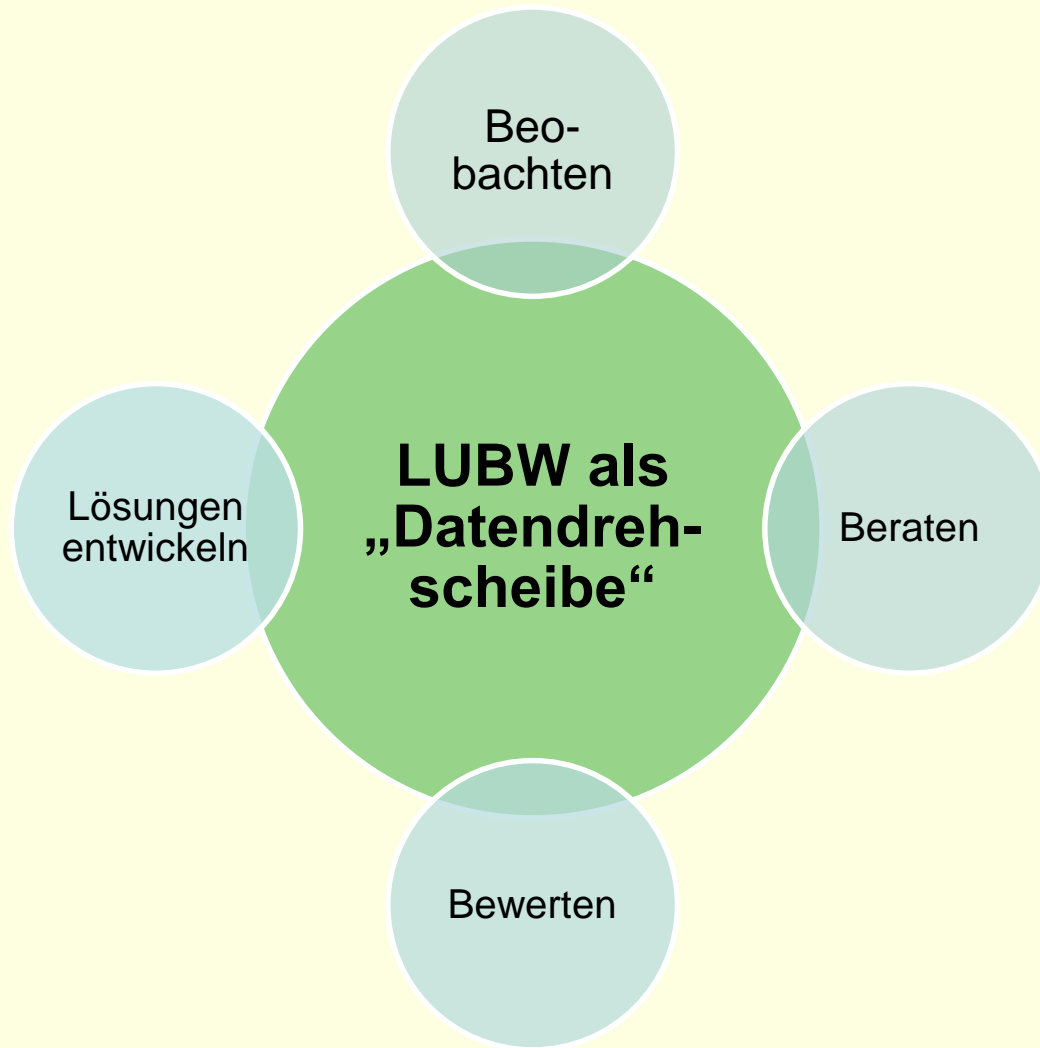


Baden-Württemberg

Berührungspunkte Green Deal und LUBW



Aufgaben der LUBW



Daten in Zusammenhang mit THG

- Emissionskataster

→ Emissionen aller wesentlichen Quellen werden erfasst

- Energieatlas & Solardachkataster

→ Daten und Karten zum Anlagenbestand und dem Potenzial erneuerbarer Energien

Biomasse
Energie aus nachhaltig erzeugter Biomasse schont fossile Ressourcen, leistet einen Beitrag zum Klimaschutz und schafft Arbeitsplätze im ländlichen Raum. Der Ausbau bzw. die Weiterentwicklung der Bioenergie ist daher im Kontext sämtlicher erneuerbarer Energien zu sehen.
▶ mehr zum Thema Biomasse

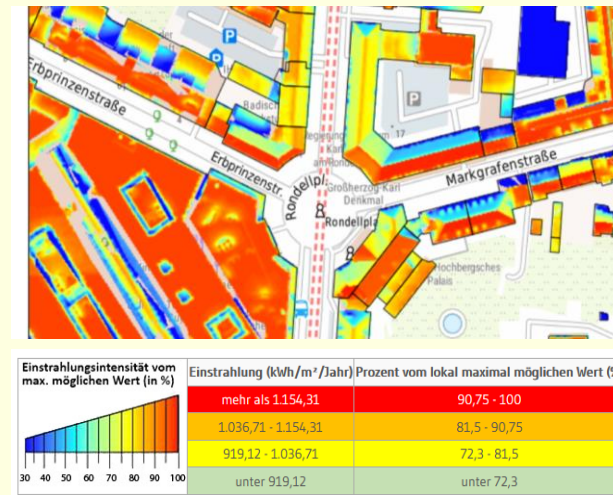
Sonne
Die Nutzung der Solarenergie hat in den letzten Jahren stark zugenommen. Die technisch langlebigen Photovoltaikanlagen kann jeder auf seinem Dach nutzen. Sie wandeln das einfallende Sonnenlicht in elektrischen Strom um, welcher im eigenen Haushalt verbraucht oder ins Stromnetz eingespeist werden kann.
▶ mehr zum Thema Sonne

Wasser
Wasserkraft ist neben der Solarenergie derzeit die bedeutendste erneuerbare Energiequelle in Baden-Württemberg. Die Wasserkraft ist eine wesentliche Säule der Energiewende, da die Stromerzeugung aus Wasserkraftwerken durch ihre Kontinuität und Regelmäßigkeit die Wind- und Solarstromerzeugung ergänzt.
▶ mehr zum Thema Wasser

Wind

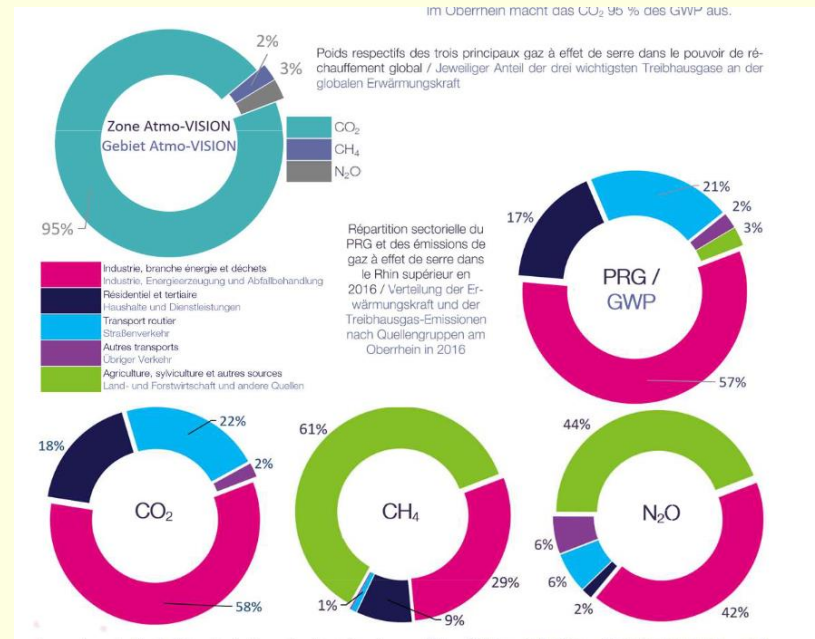
Wärme

Netze



Atmo-VISION

- Projekt der Interreg-Programme der EU
- grenzüberschreitende Zusammenarbeit auf dem Gebiet der Luftreinhaltung für die Oberrheinregion (Frankreich, Schweiz, Deutschland)



Klimaneutralität bis 2030



Vielen Dank für Ihre
Aufmerksamkeit !

